

# 竹田シェアハウス「さわや」入居者募集要項

## 1 竹田地区について

竹田地区は福井県坂井市東部の山中にある人口約350人の小さな地区です。豊かな自然に恵まれた地域で、竹田のおあげ（油揚げ）やしだれ桜の名所として有名です。近年では地区にある廃校をリノベーションした体験型宿泊施設「ちくちくぼんぼん」や、地元食材を使ったレストラン「ラ・クラルテ」等がオープンしており、住民一丸となって地域活性化に向け取り組んでいる地区です。

## 2 入居者募集施設

名称：竹田シェアハウス「さわや」

構造：木造2階建て

住所：福井県坂井市丸岡町山竹田 119-28

## 3 募集要件

人数：3名（女性限定）

入居：平成30年4月1日～（契約条件にもとづき更新可）

家賃：【1号室】月額4万円 【2、3号室】月額4万2千円

（水道、電気、ガス、インターネット、共用備品費込）

## 4 入居申請について

### （1）入居申請書の提出

内見・入居を希望される方は、入居希望申請書（様式1）を提出して下さい。

#### 【提出先】

郵送：〒910-0203 福井県坂井市丸岡町山口 60-8

メール：[takeda@chiku-bon.jp](mailto:takeda@chiku-bon.jp)

### （2）面接及び物件内見

内見・入居を希望される方には、事前に面接を実施いたします。

申請書に希望する面接日時をご記入下さい。

### （3）契約の手続き

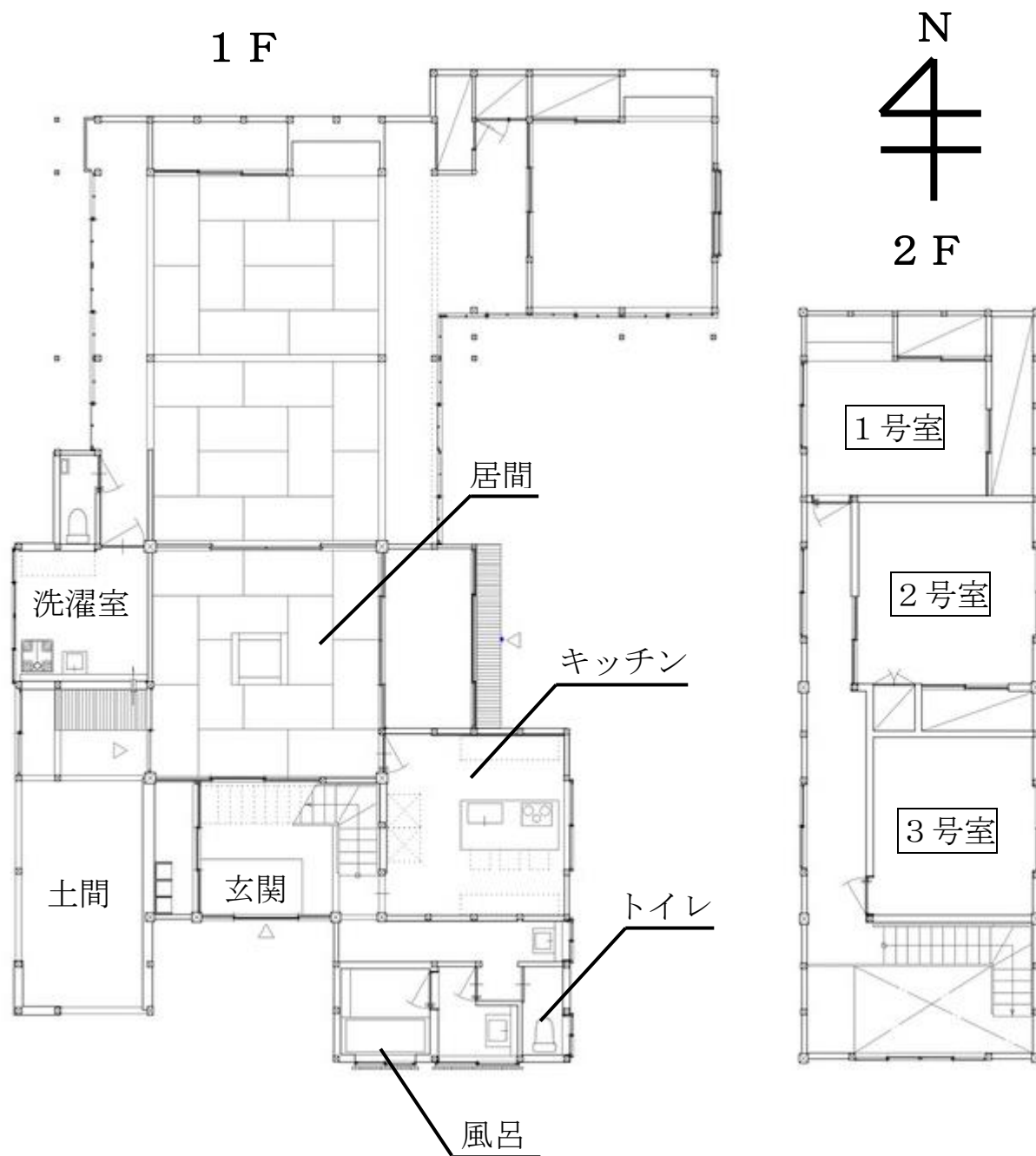
内見・面接実施後、ご契約の手続きを行います。希望者多数の場合は、上記の面接等の内容をふまえて入居者を決定します。

## 5 お問い合わせ

ご質問等ございましたら、下記までご連絡をお願いいたします。

【問い合わせ先】坂井市竹田農山村交流センター（TEL0776-50-2393）

竹田シェアハウス「さわや」間取り



1号室 約 8.5 畳 (収納約 2 畳含む)

2号室 約 10.5 畳 (収納約 2 畳含む)

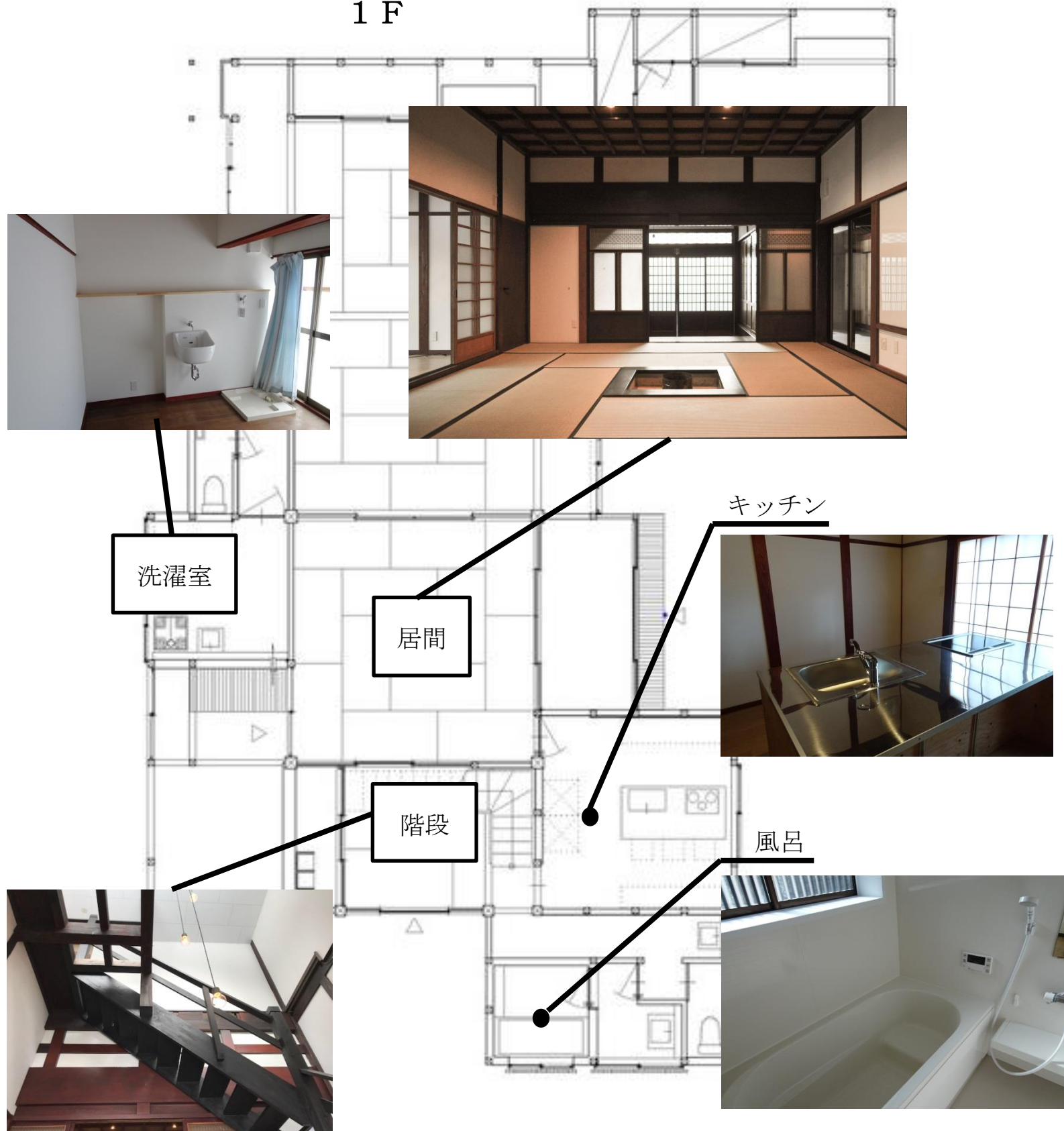
3号室 約 8 畳 (収納なし)

竹田シェアハウス「さわや」外観



竹田シェアハウス「さわや」内観

1 F



1号室



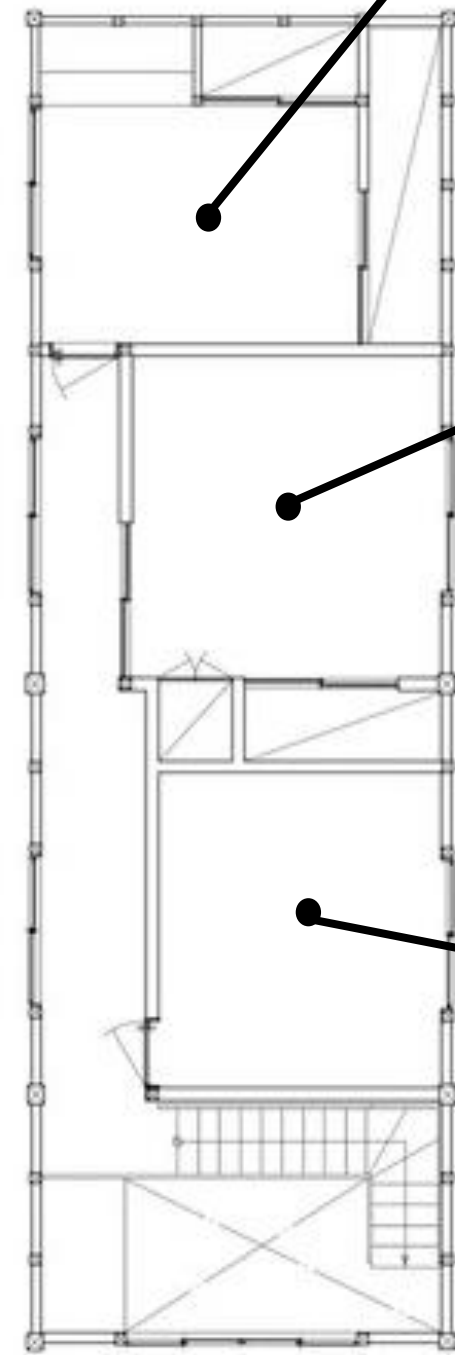
2号室



3号室



2 F



## ■シェアハウス設備について

### ○共用設備

テレビ1台（居間）、洗濯機1台、冷蔵庫1台、炊飯器1台、電子レンジ1台  
オーブントースター1台、電気ポット1台、掃除機1台

### ○個室設備

エアコン1台、ベッド（布団類は入居者持参）

○インターネット・・・無線LAN配備（回線使用料は施設使用料に含まれています）

○キッチン・・・IHクッキングヒーター2口

○トイレ・・・洋式

○バスルーム・・・浴槽付きユニットバス

○駐車場・・・無料（バスが通っていますが、便数が少ないため車があると便利です）

## ■その他

「さわや」は一般のシェアハウスと違い、地域の人が集うコミュニティスペースとしての機能も併せ持っており、月1回程度「さわや」1階部分を利用したイベント（お茶会、フリーマーケット等）を開催します。